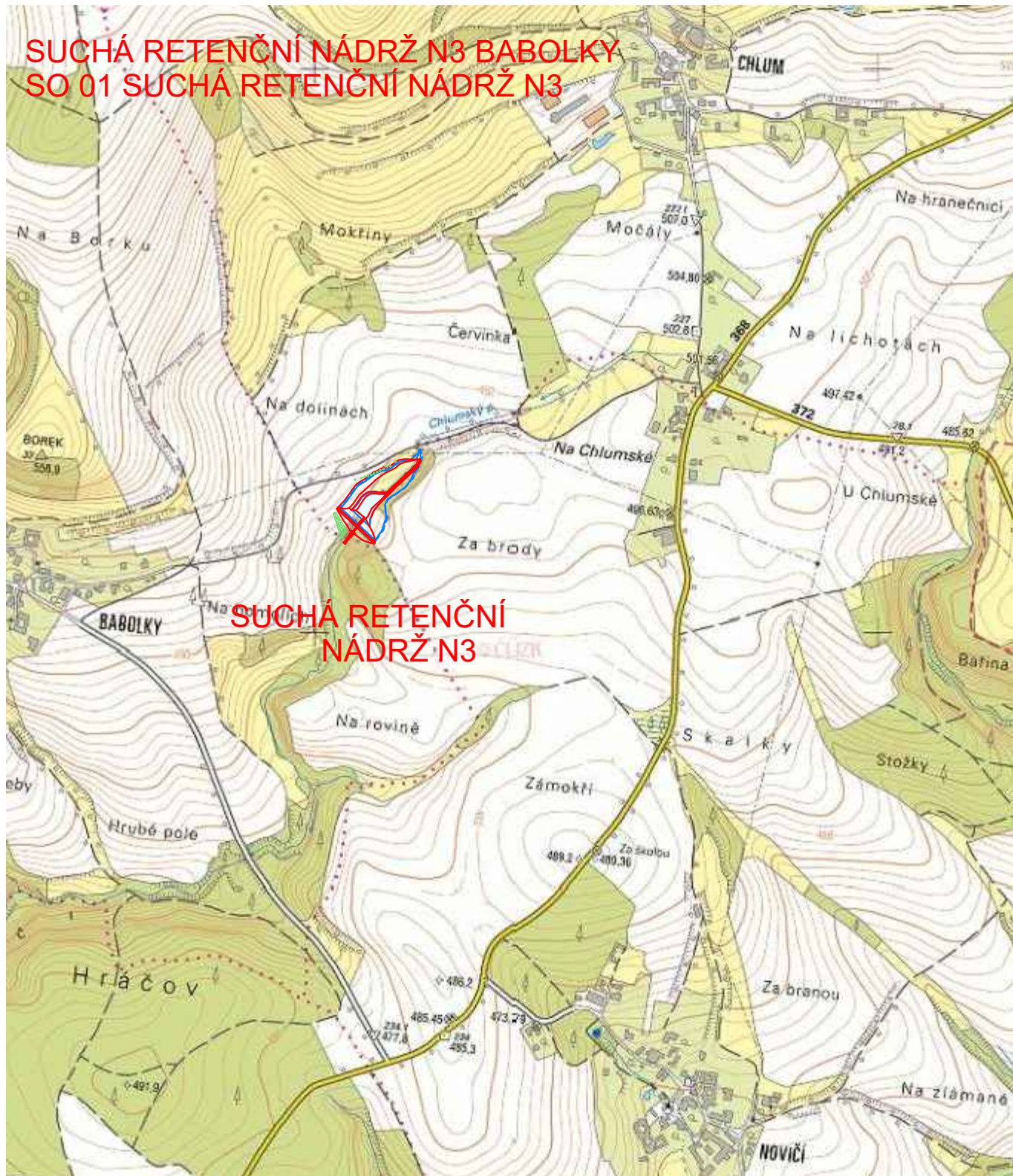



SUCHÁ RETENČNÍ NÁDRŽ N3 BABOLKY SO 01 SUCHÁ RETENČNÍ NÁDRŽ N3



| | | | | | | | |
|----------------|--------------|---|------|----------------------|--|--|----------|
| VYPRACOVAL | | ZODP. PROJEKTANT | | VED. PROJEKTANT | |  vodohospodářský atelier s.r.o., Růženec 54, 644 00 Brno | |
| Ing. Coufalová | | Ing. Coufalová | | Ing. Hráček | | | |
| | | | | | | | |
| KRAJ | JIHOMORAVSKÝ | | K.Ú. | NOVIČÍ, CHLUM U LET. | | ARCH.ČÍSLO | 06/22 |
| INVESTOR | | ČR–SPÚ, KPÚ PRO JIHOMORAVSKÝ KRAJ, P. BLANSKO | | | | DATUM | 06/2022 |
| STAVBA AKCE | | SUCHÁ RETENČNÍ NÁDRŽ N3 BABOLKY | | | | STUPEŇ | DSP, DPS |
| OBJEKT | | | | | | SO 01 SUCHÁ RETENČNÍ NÁDRŽ N3 | FORMÁT |
| OBSAH | | SITUAČNÍ VÝKRES ŠIRŠÍCH VZTAHŮ | | | | MĚŘITKO | 1:10000 |
| | | | | | | PŘÍLOHA Č. | PARÉ Č. |
| | | | | | | C.1. | |